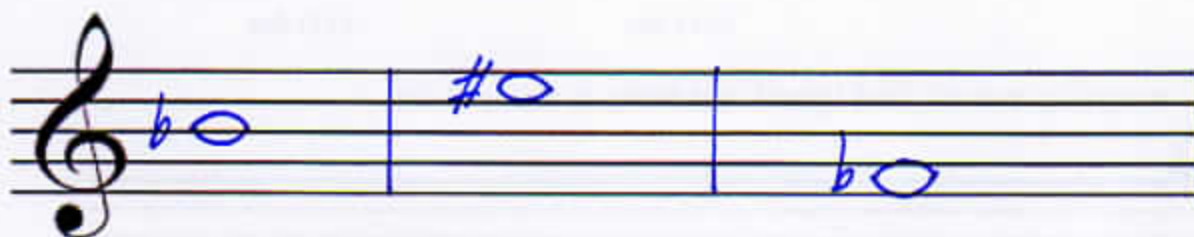
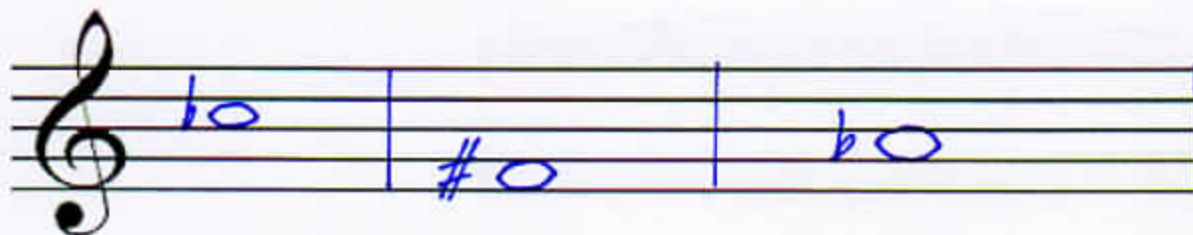


Enharmonická záměna – ke každému tónu doplň enharmonický tón:



Oprav chyby:



Odpověz na otázky:

1) Co je to transpozice?

a) převedení melodie do jiné tóniny

b) tempová změna

c) dynamické označení

2) Které tóny nejsou enharmonické?

a) hes, ais

b) eis, f

c) ces, dis

3) Mění se při transpozici kromě výšky tónů tempo nebo rytmus melodie?

a) ano

b) ne

otoč →

4) Výchozí tónina této ukázky (Vyletěla holubička) je:



a) G dur

b) D dur

c) C dur

5) Díky transpozici jsme melodii převedli do tóniny:

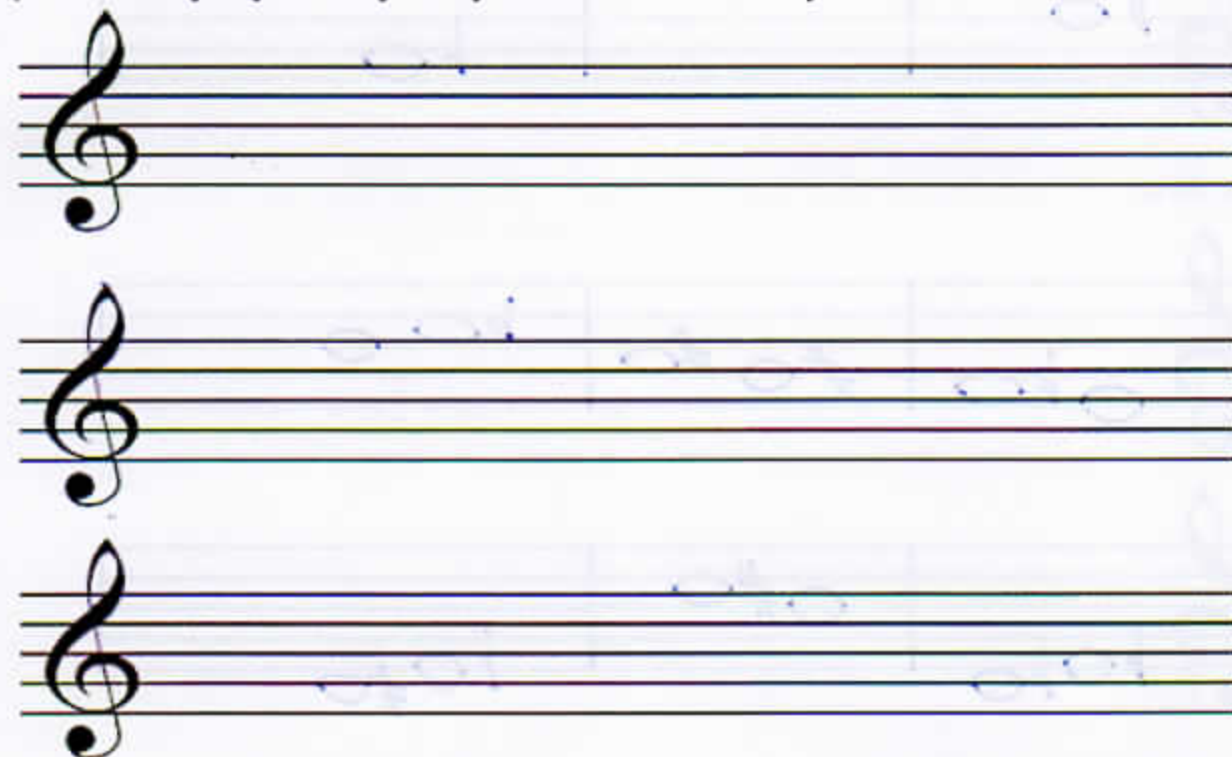


a) A dur

b) G dur

c) D dur

6) Úkol – transponuj melodii písně Vyletěla holubička do tóniny G dur



7) Začátek písně Vyletěla holubička je shodný:

a) s aolskou stupnicí

b) s durovou stupnicí

c) s harmonickou stupnicí

8) Která z uvedených písniček začíná částí durové stupnice?

a) Kočka leze dírou

b) Kdyby byl Bavorov

c) Halí, belí

9) Která z uvedených písniček **ne**začíná durovým kvintakordem?

a) Pec nám spadla

b) Já do lesa nepojedu

c) Ovčáci, čtveráci